

Actividad y Extinción



Jorge Obregón

Pinturas

Actividad y Extinción

Jorge Obregón

Pinturas

Jorge Obregón Ramos
(México, D.F., 1972)

Es recién egresado de la Escuela Nacional de Artes Plásticas, donde estudio la licenciatura de Artes Visuales con los maestros como: Luis Nishizawa, Aurelio Sánchez, y Jesús Martínez, habiendo sido ayundate del primero de ellos durante el curso de técnicas de los materiales que impartiera en Guanajuato en 1992, 1994 y 1995; y en la Ciudad de Matamoros, 1995. Ha participado en más de veinticinco exposiciones colectivas en la Ciudad de México y en el interior de la República, así como en Italia y Puerto Rico. En 1995, con Geografía del Espacio presento su primera exposición individual. En 1993 obtuvo el segundo lugar en el Sexto Concurso Nacional de Acuarelas, y en 1994 Mención Honorífica en el Segundo concurso de grabado José Guadalupe Posada y el cuarto premio en el concurso de acuarela Color Agua y Papel. En 1995, Selección de obra en la XI Bienal de San Juan del Grabado Latinoamericano y del Caribe. En 1991-1992 le fue otorgada la Beca Académica Universitaria. Con Actividad y Extinción presenta su segunda exposición individual.

Inauguración: Noviembre 24 de 1995

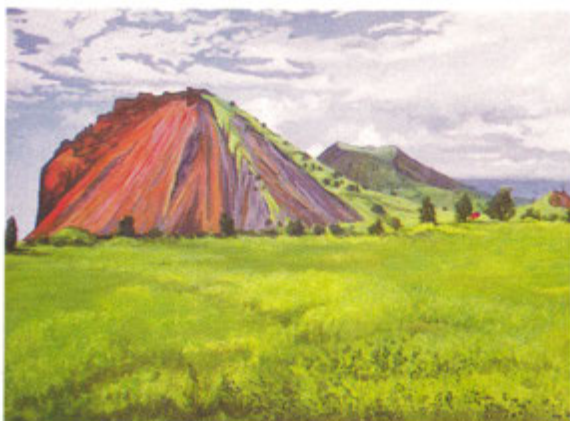
19:30 Hrs.

Aula Magna

Colegio Westminster

Camino Sta. Teresa # 811

Portada : Barranca de Alcalican (cat. 6)



Volcán Yuhualixqui (cat. 5)

Presentación

Jorge Obregón, joven pintor, camina por el mundo de la Pintura; alucinado por nuestro paisaje de horizontes amplios, infinitos... donde a menudo se pierde la vista y se inician los sueños..., más que pintar, canta con colores, las serranías, los valles y sobre todo los volcanes, cuyo embrujo a todos nos cobija.

Yo le deseo un futuro venturoso, ya que su juventud y su pasión por este género; lo llevará muy lejos... Jorge en horabuena.

Luis Nishizawa

Coyoacán. Otoño 1995



El crater del Teuhtli (cat. 10)

LISTA DE OBRA PARA EL CATALOGO

- 1.- Apunte de la fumarola, 1995, óleo/lino/madera, 35 x 55 cm.
- 2.- Apunte de Iztaccíhuatl, 1995. óleo/lino/madera, 35 x 55 cm.
- 3.- Volcanes desde Juchitepec, 1995, óleo/lino/madera 70 x 180 cm.
- 4.- Volcán pelado, 1995, acuarela/papel, 60 x 100 cm.
- 5.- Volcán Yuhualixqui, 1995, óleo/lino/madera, 84 x 120 cm.
- 6.- Barranca de Alcalican, 1995, mixta/lino/madera, 84 x 120 cm.
- 7.- Sobre los volcanes, 1995, óleo/lino/madera, 80 x 180 cm.
- 8.- Cajetes en Verano, 1995, óleo/lino/madera, 110 x 180 cm..
- 9.- Popocatepetl Y Citlaltépetl, 1995, óleo/lino/madera, 60 x 120 cm.
- 10.- Crater del Teuhtli, 1995, óleo/lino/madera, 60 x 120 cm.
- 11.- Amanecer desde el Iztaccíhuatl, 1995, óleo/lino/madera 35 X 55 cm.
- 12.- Laderas del Chichinautzin, 1995, óleo, lino/madera, 40 x 90 cm.
- 13.- Popocatepetl, 1995, temple/lino/madera 50 x 90 cm.
- 14.- Valle de Tlahuac y Chalco, 1995, temple/lino/madera 50 x 90 cm.
- 15.- Desde Totolápan, 1995, óleo/lino/madera, 120 x 160 cm.
- 16.- Tepozteco, 1995, óleo/lino/madera, 30 x 100 cm.
- 17.- Popocatepetl, 1995, acuarela/papel, 60 x 40 cm.



WESTMINSTER SCHOOL